



Rijksinstituut voor Volksgezondheid  
en Milieu  
Ministerie van Volksgezondheid,  
Welzijn en Sport

### **Epidemiologische situatie COVID-19 in GGD Fryslân**

Rijksinstituut voor Volksgezondheid en Milieu - RIVM  
26 oktober 2020, 10:00

#### **Samenvatting**

Tot en met 26 oktober 10:00 uur zijn er in GGD Fryslân in totaal 5187 COVID-19 patiënten gemeld aan het RIVM. Tot nu toe zijn 171 van de gemelde patiënten opgenomen in het ziekenhuis en 83 mensen overleden.

Een overzicht van de COVID-19 situatie op landelijk niveau is hier te vinden.

#### **Uitleg over surveillance van COVID-19 in Nederland**

Door middel van surveillance houdt het RIVM zicht op de verspreiding van COVID-19 in Nederland. Via een samenwerking tussen artsen, laboratoria en de GGD'en wordt informatie verzameld over personen (patiënten) met een positieve SARS-CoV-2 testuitslag. Sinds het begin van de COVID-19 epidemie in Nederland is het testbeleid geleidelijk veranderd. Het huidige testbeleid is hier te vinden. Sinds 1 juni kan iedereen met klachten zich laten testen. Toch is het aannemelijk dat niet alle COVID-19 patiënten getest worden. De werkelijke aantallen in Nederland zijn daarom waarschijnlijk hoger dan de aantallen die hier genoemd worden. Aan het RIVM wordt niet gemeld wie hersteld is van COVID-19.

Er worden ook mensen die om andere redenen dan COVID-19 in het ziekenhuis worden opgenomen getest op SARS-CoV-2. Dit wordt gedaan om verspreiding van dit virus binnen het ziekenhuis tegen te gaan. Vanaf 1 mei wordt bij melding van een in het ziekenhuis opgenomen positief geteste patiënt, nagevraagd of de ziekenhuisopname vanwege COVID-19 was. Daarom geven we sinds 1 mei in de rapportages van de ziekenhuisopnames alleen opnames weer waarbij niet is aangegeven dat de opname om een andere reden was. Dit doen we zodat het aantal in het ziekenhuis opgenomen COVID-19 patiënten een zo goed mogelijke indicator blijft van de epidemie. Dit geeft namelijk weer hoeveel mensen ernstig ziek zijn door COVID-19. Patiënten die om een andere reden ziekenhuiszorg nodig hebben en ook COVID-19 blijken te hebben, worden uiteraard wel meegenomen in het totaal aantal meldingen.

Een databestand met de cumulatieve aantallen per gemeente per dag van gemelde COVID-19 patiënten, in het ziekenhuis opgenomen COVID-19 patiënten en overleden COVID-19 patiënten is hier te vinden. Een databestand met karakteristieken van elke positief geteste COVID-19 patiënt in Nederland is hier te vinden.

**Dit document is vertrouwelijk en verdere verspreiding valt onder de verantwoordelijkheid van de GGD. Door eventuele kleine aantallen kunnen personen mogelijk herleidbaar zijn.**

**Inhoudsopgave**

	Pagina
1 Samenvatting COVID-19 meldingen van de GGD Fryslân vanaf 27 februari 2020	3
2 COVID-19 meldingen aan de GGD Fryslân vanaf 6 juli 2020	4
3 Top vijf gemeenten in de afgelopen week	6
4 Leeftijdsverdeling en man-vrouwverdeling van bij GGD Fryslân gemelde COVID-19 patiënten in de afgelopen week	7
5 Reishistorie van bij GGD Fryslân gemelde COVID-19 patiënten vanaf 6 juli 2020 en in de afgelopen week	8
6 Beroep van bij GGD Fryslân gemelde COVID-19 patiënten vanaf 6 juli 2020 en in de afgelopen week	9
7 Setting van mogelijke besmetting van bij GGD Fryslân gemelde COVID-19 patiënten vanaf 6 juli 2020 en in de afgelopen week	10
8 Surveillance van COVID-19 in verpleeghuizen en woonzorgcentra vanaf 6 juli 2020	12
9 Bron- en contactonderzoek van COVID-19 meldingen aan de GGD Fryslân	14
9.1 Resultaten uit bron- en contactonderzoek	14
10 SARS-CoV-2 testen afgenomen door de GGD Fryslân vanaf 1 juni	21
11 Vergelijking met landelijke situatie	34

Klik op de titel om naar de betreffende paragraaf in het document te gaan.

## 1 Samenvatting COVID-19 meldingen van de GGD Fryslân vanaf 27 februari 2020

Tabel 1: Aantal door de GGD gemelde COVID-19 patiënten, aantal in het ziekenhuis opgenomen COVID-19 patiënten gemeld door GGD en aantal overleden COVID-19 patiënten gemeld door GGD<sup>1</sup>

Gezondheidsstatus	Totaal	%	Meldingen afgelopen week <sup>2</sup>	Gecorrigeerd <sup>3</sup>	Verskil met vorige week <sup>4</sup>
Totaal gemeld	5187		1048	1	1049
Ziekenhuisopname	171	3.3	5	0	5
Overleden <sup>5</sup>	83	1.6	10	0	10

<sup>1</sup> Sinds 1 juni kan iedereen met klachten zich laten testen. Toch is het aannemelijk dat niet alle COVID-19 patiënten getest worden. De werkelijke aantallen in Nederland zijn daarom waarschijnlijk hoger dan de aantallen die hier genoemd worden. Het werkelijke aantal COVID-19 patiënten opgenomen in het ziekenhuis of overleden is hoger dan het aantal opgenomen of overleden patiënten gemeld in de surveillance, omdat de surveillance gebaseerd is op de informatie op het moment van melding. Aan het RIVM wordt niet gemeld wie hersteld is.

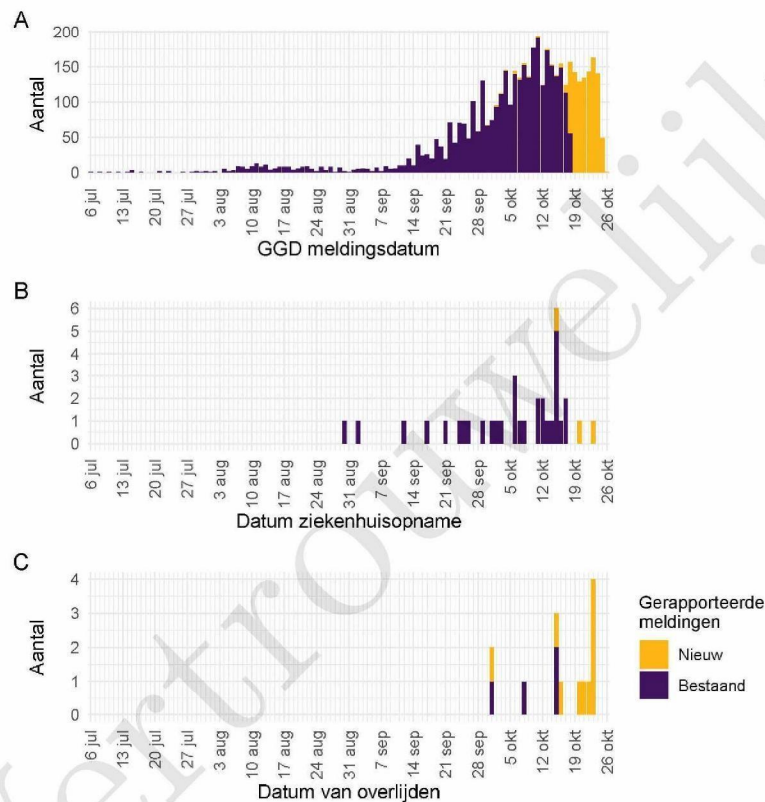
<sup>2</sup> Meldingen die tussen 19 oktober 10:00 en 26 oktober 10:00 aan het RIVM zijn gemeld. Dit betreft het aantal meldingen, opnames en overlijdens die in de afgelopen week nieuw aan het RIVM zijn gerapporteerd. Datum van melding aan de GGD, ziekenhuisopname of overlijden kan echter in een andere week vallen. Bij overige tabellen en figuren in dit rapport wordt de datum van melding, ziekenhuisopname of overlijden gebruikt. Deze cijfers zijn dus niet hetzelfde.

<sup>3</sup> Meldingen die gewist of herzien zijn tussen 19 oktober 10:00 en 26 oktober 10:00. Behalve dat er nieuwe meldingen worden ontvangen, worden eerdere meldingen soms aangepast; de aantallen meldingen per dag kunnen daardoor variëren.

<sup>4</sup> Het verschil tussen de cumulatieve meldingen t/m 26 oktober 10:00 ten opzichte van 19 oktober 10:00.

<sup>5</sup> Voor 2 sterfgevallen is aangegeven dat COVID-19 niet de directe oorzaak van overlijden is.

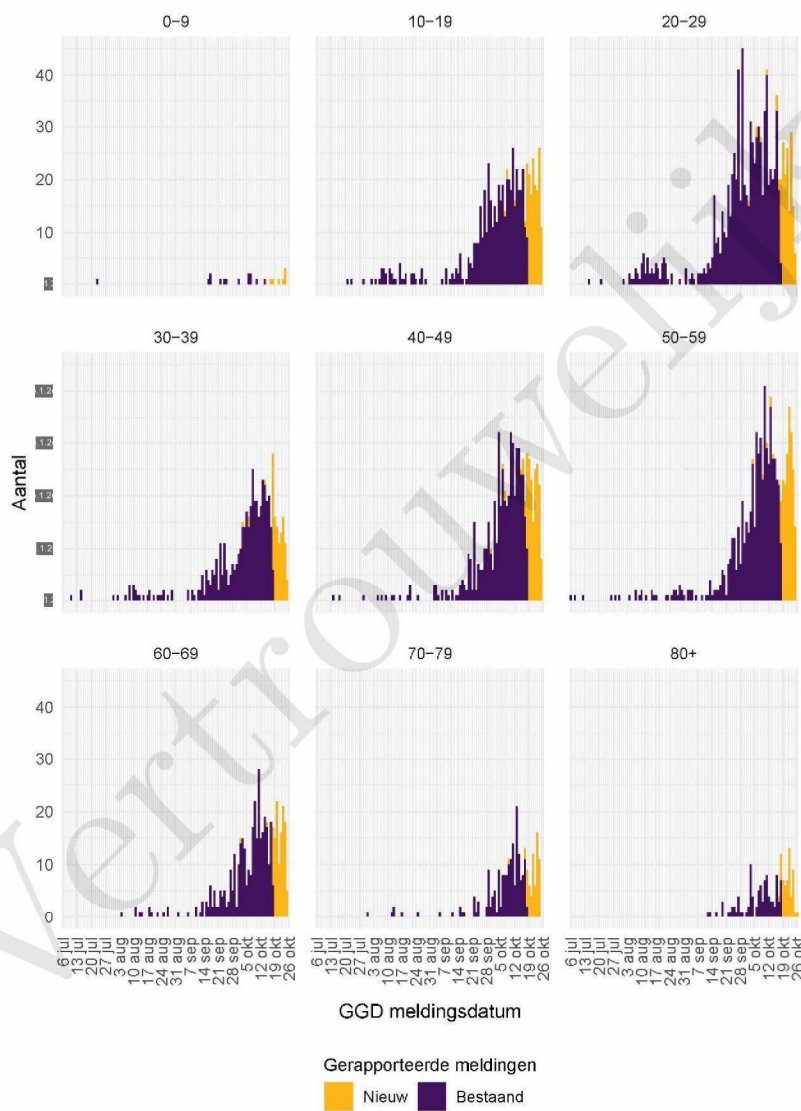
## 2 COVID-19 meldingen aan de GGD Fryslân vanaf 6 juli 2020



Figuur 1: Aantal aan de GGD gemelde COVID-19 patiënten vanaf 6 juli 2020. (A) Aantal aan de GGD gemelde COVID-19 patiënten, naar meldingsdatum. (B) Aantal aan de GGD gemelde in het ziekenhuis opgenomen COVID-19 patiënten, naar datum van ziekenhuisopname. (C) Aantal aan de GGD gemelde overleden COVID-19 patiënten, naar datum van overlijden.

Meldingen aan het RIVM van 6 juli t/m 19 oktober 10:00 uur zijn in deze grafieken weergegeven in paars. Meldingen van 19 oktober 10:01 uur t/m 26 oktober 10:00 uur zijn weergegeven in geel. Sinds 1 juni kan iedereen zich met klachten laten testen. Toch is het aannemelijk dat niet alle COVID-19 patiënten getest worden. De werkelijke aantallen in Nederland zijn daarom waarschijnlijk hoger dan de aantallen die hier weergegeven worden. Van enkele patiënten is de datum van opname en/of de datum van overlijden niet bekend. Deze kunnen daarom niet worden weergegeven in deze figuren. Een leeg figuur betekent dat er in de betreffende periode geen meldingen waren.

## 2 COVID-19 MELDINGEN AAN DE GGD FRYSLÂN VANAF 6 JULI 2020



Figuur 2: Aantal aan de GGD gemelde COVID-19 patiënten vanaf 6 juli 2020, per leeftijdsgroep. Een leeg figuur betekent dat er in de betreffende periode geen meldingen waren.

### 3 Top vijf gemeenten in de afgelopen week

In de afgelopen week zijn binnen de veiligheidsregio(<sup>1</sup>s) van GGD Fryslân het grootste aantal GGD-meldingen ontvangen van COVID-19 patiënten die woonachtig zijn in de onderstaande gemeentes. Dit kunnen dus ook meldingen betreffen van personen die bij een teststraat in een andere GGD-regio zijn getest.

Tabel 2: De vijf gemeenten met het grootste aantal aan de GGD gemelde COVID-19 patiënten in de afgelopen week <sup>1,2</sup>

Veiligheidsregio	Gemeente	Aantal meldingen per 100.000	Aantal meldingen	Bevolking 2020
Fryslân	Vlieland	259.7	3	1155
Fryslân	Terschelling	225.0	11	4888
Fryslân	Weststellingwerf	208.4	54	25914
Fryslân	Ooststellingwerf	208.1	53	25469
Fryslân	Súdwest-Fryslân	195.6	176	89987

<sup>1</sup> Betreft het aantal COVID-19 patiënten met een datum van melding aan de GGD, opnamedatum of datum van overlijden in de periode van 19 oktober 10:01 t/m 26 oktober 10:00 uur.

<sup>2</sup> Sinds 1 juni kan iedereen met klachten zich laten testen. Toch is het aannemelijk dat niet alle COVID-19 patiënten getest worden. De werkelijke aantallen in Nederland zijn daarom waarschijnlijk hoger dan de aantallen die hier genoemd worden.

4 LEEFTIJDVERDELING EN MAN-VROUWVERDELING VAN BIJ GGD FRYSLÂN GEMELDE COVID-19 PATIËNTEN IN DE AFGELOPEN WEEK

#### 4 Leeftijdverdeling en man-vrouwverdeling van bij GGD Fryslân gemelde COVID-19 patiënten in de afgelopen week

Tabel 3: Leeftijdverdeling van aan de GGD gemelde COVID-19 patiënten, van in het ziekenhuis opgenomen COVID-19 patiënten en van overleden COVID-19 patiënten in de afgelopen week<sup>1,2</sup>

Leeftijdsgroep	Totaal gemeld	%	Ziekenhuisopname	%	Overleden	%
Totaal gemeld	901		2		7	
0-4	0	0.0	0	0.0	0	0.0
5-9	5	0.6	0	0.0	0	0.0
10-14	29	3.2	0	0.0	0	0.0
15-19	107	11.9	0	0.0	0	0.0
20-24	77	8.5	0	0.0	0	0.0
25-29	61	6.8	0	0.0	0	0.0
30-34	28	3.1	0	0.0	0	0.0
35-39	57	6.3	0	0.0	0	0.0
40-44	61	6.8	0	0.0	0	0.0
45-49	85	9.4	1	50.0	0	0.0
50-54	98	10.9	0	0.0	0	0.0
55-59	83	9.2	0	0.0	0	0.0
60-64	62	6.9	0	0.0	0	0.0
65-69	45	5.0	0	0.0	1	14.3
70-74	33	3.7	0	0.0	2	28.6
75-79	22	2.4	0	0.0	1	14.3
80-84	12	1.3	1	50.0	1	14.3
85-89	18	2.0	0	0.0	1	14.3
90-94	15	1.7	0	0.0	0	0.0
95+	3	0.3	0	0.0	1	14.3
Niet vermeld	0	0.0	0	0.0	0	0.0

<sup>1</sup> Betreft het aantal COVID-19 patiënten met een datum van melding aan de GGD, opnamedatum of datum van overlijden in de periode van 19 oktober 10:01 t/m 26 oktober 10:00 uur.

<sup>2</sup> Sinds 1 juni kan iedereen met klachten zich laten testen. Toch is het aannemelijk dat niet alle COVID-19 patiënten getest worden. De werkelijke aantallen in Nederland zijn daarom waarschijnlijk hoger dan de aantallen die hier genoemd worden. Het werkelijke aantal COVID-19 patiënten opgenomen in het ziekenhuis of overleden is hoger dan het aantal opgenomen of overleden patiënten gemeld in de surveillance, omdat de surveillance gebaseerd is op de informatie op het moment van melding. Aan het RIVM wordt niet gemeld wie hersteld is.

Tabel 4: Man-vrouwverdeling van aan de GGD gemelde COVID-19 patiënten, van in het ziekenhuis opgenomen COVID-19 patiënten en van overleden COVID-19 patiënten in de afgelopen week<sup>1,2</sup>

Geslacht	Totaal gemeld	%	Ziekenhuisopname	%	Overleden	%
Totaal gemeld	901		2		7	
Man	426	47.3	1	50.0	4	57.1
Vrouw	475	52.7	1	50.0	3	42.9
Niet vermeld	0	0.0	0	0.0	0	0.0

<sup>1</sup> Betreft het aantal COVID-19 patiënten met een datum van melding aan de GGD, opnamedatum of datum van overlijden in de periode van 19 oktober 10:01 t/m 26 oktober 10:00 uur.

<sup>2</sup> Sinds 1 juni kan iedereen met klachten zich laten testen. Toch is het aannemelijk dat niet alle COVID-19 patiënten getest worden. De werkelijke aantallen in Nederland zijn daarom waarschijnlijk hoger dan de aantallen die hier genoemd worden. Het werkelijke aantal COVID-19 patiënten opgenomen in het ziekenhuis of overleden is hoger dan het aantal opgenomen of overleden patiënten gemeld in de surveillance, omdat de surveillance gebaseerd is op de informatie op het moment van melding. Aan het RIVM wordt niet gemeld wie hersteld is.

5 REISHISTORIE VAN BIJ GGD FRYSLÂN GEMELDE COVID-19 PATIËNTEN VANAF 6 JULI 2020 EN IN DE AFGELOPEN WEEK

**5 Reishistorie van bij GGD Fryslân gemelde COVID-19 patiënten vanaf 6 juli 2020 en in de afgelopen week**

Tabel 5: Aantal aan de GGD gemelde COVID-19 patiënten die in de 14 dagen voor aanvang van de ziekte in het buitenland zijn geweest<sup>1</sup>

	Vanaf 6 juli		Afgelopen week <sup>2</sup>	
	Aantal	%	Aantal	%
Totaal gemeld	4551		1048	
Reishistorie	122	2.7	14	1.3
Geen reishistorie	3761	82.6	840	80.2
Niet vermeld	668	14.7	194	18.5

<sup>1</sup> Of een COVID-19 patiënt wel of geen reishistorie heeft, wordt vanaf 31 augustus 2020 bepaald door de volgende criteria: a) De patiënt heeft bij de GGD aangegeven een reishistorie te hebben en b) er zit maximaal 14 dagen tussen de terugkomst en de eerste ziektedag van de patiënt.

<sup>2</sup> Meldingen die tussen 19 oktober 10:00 en 26 oktober 10:00 aan het RIVM zijn gemeld.

Tabel 6: Aantal aan de GGD gemelde COVID-19 patiënten die in de 14 dagen voor aanvang van de ziekte in het buitenland zijn geweest naar verblijfplaats

Land van verblijf	Vanaf 6 juli		Afgelopen week <sup>1</sup>	
	Aantal	%	Aantal	%
Duitsland	28	23.0	6	42.9
Frankrijk	18	14.8	0	0.0
België	13	10.7	1	7.1
Italië	13	10.7	1	7.1
Griekenland	11	9.0	1	7.1
Tsjechië	9	7.4	0	0.0
Spanje	8	6.6	0	0.0
Hongarije	6	4.9	0	0.0
Malta	4	3.3	0	0.0
Oostenrijk	4	3.3	1	7.1
Polen	4	3.3	1	7.1
Aruba	3	2.5	2	14.3
Portugal	3	2.5	0	0.0
Curacao	2	1.6	1	7.1
Turkije	2	1.6	0	0.0
Indonesië	1	0.8	1	7.1
Overig	14	11.5	0	0.0

<sup>1</sup> Meldingen die tussen 19 oktober 10:00 en 26 oktober 10:00 aan het RIVM zijn gemeld.

6 BEROEP VAN BIJ GGD FRYSLÂN GEMELDE COVID-19 PATIËNTEN VANAF 6 JULI 2020 EN IN DE AFGELOPEN WEEK

**6 Beroep van bij GGD Fryslân gemelde COVID-19 patiënten vanaf 6 juli 2020 en in de afgelopen week**

Tabel 7: Aantal aan de GGD gemelde COVID-19 patiënten naar beroep

Beroep	Vanaf 6 juli		Afgelopen week <sup>1</sup>	
	Aantal	%	Aantal	%
Totaal gemeld met beroep	4551		1048	
Afvalverwerking	3	0.1	1	0.1
Buitenland	0	0.0	0	0.0
Gezondheidsmedewerker	566	12.4	133	12.7
Groenvoorziening	9	0.2	5	0.5
Horecamedewerker	203	4.5	30	2.9
Klinisch laboratorium	5	0.1	1	0.1
Landbouw	20	0.4	7	0.7
N.v.t. (kinderen, gepensioneerden, werkzoekenden)	1233	27.1	319	30.4
Onderwijs	266	5.8	66	6.3
Overige contactberoepen	165	3.6	34	3.2
Schoonmaakbranche	33	0.7	6	0.6
Seksindustrie	0	0.0	0	0.0
Transport	75	1.6	23	2.2
Werk met dieren of dierlijke producten	45	1.0	11	1.0
Onbekend	432	9.5	55	5.2
Andere sector	1496	32.9	357	34.1

<sup>1</sup> Meldingen die tussen 19 oktober 10:00 en 26 oktober 10:00 aan het RIVM zijn gemeld.

7 *SETTING VAN MOGELIJKE BESMETTING VAN BIJ GGD FRYSLÂN GEMELDE COVID-19  
PATIËNTEN VANAF 6 JULI 2020 EN IN DE AFGELOPEN WEEK*

**7 Setting van mogelijke besmetting van bij GGD Fryslân gemelde COVID-19 patiënten vanaf 6 juli 2020 en in de afgelopen week**

In het brononderzoek door de GGD wordt bij COVID-19 patiënten nagegaan of er gerelateerde ziektegevallen zijn. Als dit het geval is wordt vermeld in welke setting de besmetting mogelijk heeft plaatsgevonden.

Tabel 8: Aantal aan de GGD gemelde COVID-19 patiënten naar aanwezigheid van gerelateerde ziektegevallen<sup>1</sup>

Gerelateerde ziektegevallen aanwezig	Vanaf 6 juli		Afgelopen week <sup>2</sup>	
	Aantal	%	Aantal	%
Totaal gemeld	4551		1048	
Ja, setting vermeld	1927	42.3	513	49.0
Ja, setting niet vermeld	219	4.8	55	5.2
Ja, setting onbekend	6	0.1	1	0.1
Nee	1418	31.2	300	28.6
Niet vermeld	981	21.6	179	17.1

<sup>1</sup> Sinds 1 juni kan iedereen met klachten zich laten testen. Toch is het aanmerkelijk dat niet alle COVID-19 patiënten getest worden. De werkelijke aantallen in Nederland zijn daarom waarschijnlijk hoger dan de aantallen die hier genoemd worden.

<sup>2</sup> Meldingen die tussen 19 oktober 10:00 en 26 oktober 10:00 aan het RIVM zijn gemeld.

7 SETTING VAN MOGELIJKE BESMETTING VAN BIJ GGD FRYSLÂN GEMELDE COVID-19  
PATIËNTEN VANAF 6 JULI 2020 EN IN DE AFGELOPEN WEEK

Tabel 9: Vermelde mogelijke settings van besmetting van aan de GGD gemelde COVID-19 patiënten waarbij sprake is van gerelateerde gevallen<sup>1,2</sup>

Setting	Vanaf 6 juli		Afgelopen week <sup>3</sup>	
	Aantal	%	Aantal	%
Thuisituatie (huisgenoten)	1128	58.5	323	63.0
Overige familie	170	8.8	54	10.5
Partner, niet samenwonend <sup>4</sup>	7	0.4	0	0.0
Kennissen en vrienden <sup>4</sup>	95	4.9	20	3.9
Werk situatie	242	12.6	57	11.1
School en kinderopvang	36	1.9	7	1.4
Medereiziger / reis / vakantie <sup>4</sup>	17	0.9	2	0.4
Vlucht <sup>4</sup>	0	0.0	0	0.0
Horeca <sup>5</sup>	86	4.5	3	0.6
Feest / verjaardag / borrel <sup>4</sup>	22	1.1	0	0.0
Studentenvereniging/-activiteiten <sup>4</sup>	25	1.3	1	0.2
Vrijtijdsbesteding, zoals sportclub	66	3.4	10	1.9
Religieuze bijeenkomsten	2	0.1	0	0.0
Koor	1	0.1	0	0.0
1e lijn gezondheidszorg / huisarts	6	0.3	2	0.4
2e lijn gezondheidszorg / ziekenhuis	16	0.8	3	0.6
Overige gezondheidszorg	11	0.6	4	0.8
Verpleeghuis	19	1.0	8	1.6
Woonzorgcentrum voor ouderen	46	2.4	25	4.9
Woonvoorziening voor verstandelijk beperkten	29	1.5	8	1.6
Woonvoorziening voor lichamelijk beperkten	1	0.1	1	0.2
Overige woonvoorziening	14	0.7	3	0.6
Dagopvang voor ouderen	0	0.0	0	0.0
Dagopvang voor verstandelijk beperkten	3	0.2	1	0.2
Dagopvang voor lichamelijk beperkten	0	0.0	0	0.0
Overige dagopvang	5	0.3	5	1.0
Hospice	0	0.0	0	0.0
Uitvaart <sup>4</sup>	0	0.0	0	0.0
Overig	31	1.6	2	0.4

<sup>1</sup> Sinds 1 juni kan iedereen met klachten zich laten testen. Toch is het aannemelijk dat niet alle COVID-19 patiënten getest worden. De werkelijke aantallen in Nederland zijn daarom waarschijnlijk hoger dan de aantallen die hier genoemd worden.

<sup>2</sup> Per patiënt kunnen meerdere settings gerapporteerd zijn. De percentages in Tabel 9 worden berekend ten opzichte van het aantal patiënten waarbij sprake is van gerelateerde gevallen en tenminste één setting is vermeld (Tabel 8).

<sup>3</sup> Meldingen die tussen 19 oktober 10:00 en 26 oktober 10:00 aan het RIVM zijn gemeld.

<sup>4</sup> Tot 6 augustus werden deze settings geregistreerd als 'overige setting'. Vanaf 6 augustus is de GGD gevraagd deze overige settings nader te specificeren.

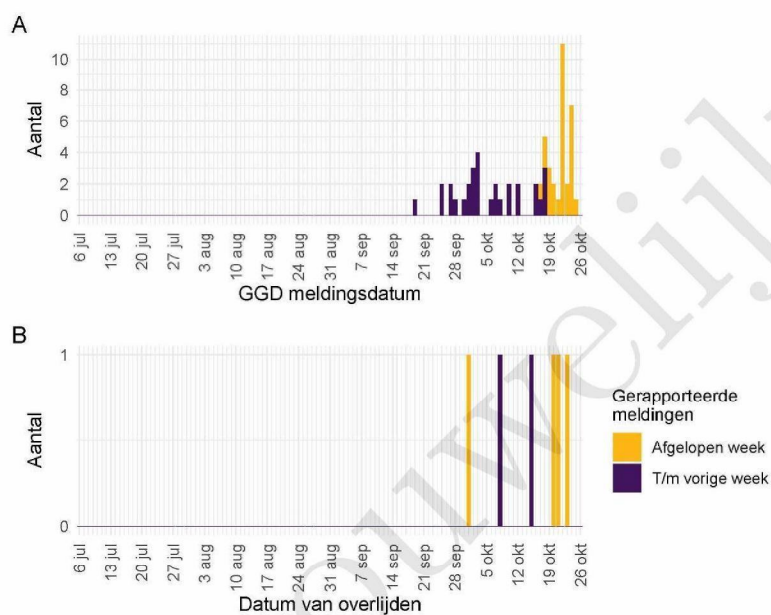
<sup>5</sup> Vanaf 1 juli is deze setting gestructureerd nagevraagd.

## 8 Surveillance van COVID-19 in verpleeghuizen en woonzorgcentra vanaf 6 juli 2020

Vanaf 1 juli is gestructureerd nagevraagd of een persoon in een verpleeghuis of woonzorgcentrum woont. Vanaf 8 september wordt deze informatie gebruikt om het aantal COVID-19 patiënten woonachtig in een verpleeghuis of woonzorgcentrum, en het aantal bewoners met COVID-19 die overleden zijn, te monitoren.

Vertrouwelijk

8 SURVEILLANCE VAN COVID-19 IN VERPLEEGHUIZEN EN WOONZORGCENTRA VANAF 6 JULI 2020



Figuur 3: Aantal verpleeghuis- en woonzorgcentrumbewoners met COVID-19 gemeld aan de GGD vanaf 6 juli 2020<sup>1</sup>. (A) Aantal gemelde verpleeghuis- en woonzorgcentrumbewoners, naar GGD meldingsdatum. (B) Aantal overleden verpleeghuis- en woonzorgcentrumbewoners, naar datum van overlijden.

<sup>1</sup> Vanaf 29 september is de definitie voor verpleeghuis- of woonzorgcentrumbewoner aangepast. Voorheen werd dit afgeleid uit een combinatie van woonlocatie en leeftijd (ouder dan 70) of doordat de GGD aangaf dat de besmetting in een verpleeghuis of woonzorgcentrum voor ouderen had plaats gevonden. Nu wordt door de GGD voor alle patienten systematisch nagevraagd of zij bewoner zijn van een verpleeghuis of woonzorgcentrum voor ouderen. Indien onbekend is of een persoon in een verpleeghuis of woonzorgcentrum woont, wordt de oude definitie gebruikt. Deze definitieverandering -met terugwerkende kracht sinds 1 juli- geeft een correcter beeld van het werkelijk aantal besmette personen en locaties, dat lager is dan bij de oude definitie.

Meldingen aan het RIVM t/m 19 oktober 10:00 uur zijn in deze grafieken weergegeven in paars. Meldingen van 19 oktober 10:01 uur t/m 26 oktober 10:00 uur zijn weergegeven in geel. De werkelijke aantallen COVID-19 patiënten en overleden COVID-19 patiënten zijn hoger dan hier weergegeven omdat waarschijnlijk niet alle mogelijk besmette personen getest worden. Een leeg figuur betekent dat er in de betreffende periode geen meldingen waren.

## **9 Bron- en contactonderzoek van COVID-19 meldingen aan de GGD Fryslân**

### **9.1 Resultaten uit bron- en contactonderzoek**

Wanneer iemand besmet is met het nieuwe coronavirus start de GGD met bron- en contactonderzoek (BCO) volgens een landelijk protocol, met als doel om verdere verspreiding van het virus te voorkomen. Het contactonderzoek richt zich op personen met wie de besmette persoon de afgelopen tijd in contact is geweest. Nauwe contacten zijn mensen waarmee langer dan 15 minuten op minder dan 1,5 meter afstand contact is geweest tijdens de besmettelijke periode, waarbij onderscheid wordt gemaakt tussen huisgenoten en overige nauwe contacten. Andere (niet nauwe) contacten van de besmette persoon zijn mensen die langer dan 15 minuten met de persoon in dezelfde ruimte waren, maar waar wel 1,5 meter afstand was.

De GGD neemt contact op met de nauwe contacten van de besmette persoon en adviseert hen tot 10 dagen na het laatste contact met de besmette persoon thuis in quarantaine te blijven. De andere (niet nauwe) contacten krijgen een brief of e-mail. Contacten moeten zich bij de eerste klachten zo snel mogelijk laten testen. Nauwe contacten worden op individuele basis geregistreerd, indien zij gelinkt zijn aan meerdere besmette personen worden ze niet dubbel in de rapportage meegenomen. Niet nauwe contacten worden pas individueel geregistreerd als ze zich bij de GGD melden met klachten.

## 9 BRON- EN CONTACTONDERZOEK VAN COVID-19 MELDINGEN AAN DE GGD FRYSLÂN

Tabel 10: Aantallen aan de GGD gemelde COVID-19 patiënten, aantallen gevonden in het kader van bron- en contactonderzoek en aantallen waarbij contactinventarisatie is uitgevoerd<sup>1</sup>

Week	Nieuwe meldingen	Gevonden ihkv BCO <sup>2</sup>		Contactinventarisatie uitgevoerd		Contactinventarisatie op tijd <sup>3</sup>	
		Aantal	%	Aantal	%	Aantal	%
27	4	—	—	4	100.0	3	100.0
28	4	0	0.0	3	75.0	2	100.0
29	5	0	0.0	5	100.0	5	100.0
30	5	3	60.0	5	100.0	4	100.0
31	9	2	22.2	8	88.9	8	100.0
32	32	12	37.5	32	100.0	24	92.3
33	59	17	28.8	59	100.0	36	76.6
34	48	13	27.1	48	100.0	37	90.2
35	31	6	19.4	31	100.0	23	95.8
36	30	9	30.0	30	100.0	20	87.0
37	62	13	21.0	62	100.0	40	81.6
38	203	43	21.2	203	100.0	110	83.3
39	420	55	13.1	416	99.0	66	67.3
40	681	65	9.5	679	99.7	64	84.2
41	1035	54	5.2	992	95.8	15	39.5
42	1026	53	5.2	960	93.6	14	36.8
43	900	68	7.6	857	95.2	14	20.0

<sup>1</sup> Contactinventarisatie houdt in dat de GGD voor elke nieuwe COVID-19 melding in kaart brengt welke contacten deze patiënt heeft gehad tijdens de besmettelijke periode, die twee dagen voor de start van de klachten begint.

<sup>2</sup> Geen volledige gegevens over week 27.

<sup>3</sup> Op tijd: contactinventarisatie 0-1 dag na datum melding index bij GGD. Sommige indexen hebben een datum contactinventarisatie vóór de datum dat de index gemeld is bij de GGD. Deze zijn geëxcludeerd.

## 9 BRON- EN CONTACTONDERZOEK VAN COVID-19 MELDINGEN AAN DE GGD FRYSLÂN

Tabel 11: Resultaten uit het bron- en contactonderzoek van de bij de GGD gemelde COVID-19 patiënten<sup>1</sup>

Soort contact <sup>2,3</sup>	Week-nummer <sup>4</sup>	Contacten <sup>5</sup>	Gemiddeld aantal contacten per nieuwe COVID-19 melding <sup>6</sup>	Positief geteste contacten <sup>7</sup>	% Positief geteste contacten <sup>7</sup>	
Totaal	27	14	3.5	0	0.0	
	28	8	2.7	0	0.0	
	29	33	6.6	1	3.0	
	30	23	4.6	1	4.3	
	31	63	7.9	1	1.6	
	32	165	5.2	18	10.9	
	33	284	4.8	13	4.6	
	34	169	3.5	11	6.5	
	35	123	4.0	9	7.3	
	36	101	3.4	13	12.9	
	37	186	3.0	18	9.7	
	38	495	2.4	78	15.8	
	39	231	0.6	38	16.5	
	40	140	0.2	19	13.6	
	41	58	0.1	11	19.0	
	42	11	0.0	0	0.0	
	43	3	0.0	0	0.0	
	Huisgenoten	27	5	1.2	0	0.0
		28	2	0.7	0	0.0
		29	12	2.4	0	0.0
		30	8	1.6	0	0.0
31		25	3.1	0	0.0	
32		56	1.8	5	8.9	
33		56	0.9	2	3.6	
34		46	1.0	7	15.2	
35		46	1.5	6	13.0	
36		26	0.9	8	30.8	
37		56	0.9	6	10.7	
38		184	0.9	46	25.0	
39		109	0.3	21	22.0	
40		77	0.1	16	20.8	
41	20	0.0	8	40.0		
42	11	0.0	0	0.0		
43	2	0.0	0	0.0		
Overige nauwe contacten	27	9	2.2	0	0.0	
	28	6	2.0	0	0.0	
	29	21	4.2	1	4.8	
	30	15	3.0	1	6.7	
	31	38	4.8	1	2.6	
	32	109	3.4	13	11.9	
	33	225	3.8	11	4.9	
	34	123	2.6	4	3.3	
	35	77	2.5	3	3.9	
	36	75	2.5	5	6.7	
	37	130	2.1	12	9.2	
	38	311	1.5	32	10.3	
	39	122	0.3	14	11.5	
	40	63	0.1	3	4.8	
41	38	0.0	3	7.9		
42	0	0.0	0	0.0		
43	1	0.0	0	0.0		

Epidemiologische situatie COVID-19 GGD Fryslân 26-10-2020. Bron: RIVM 16

<sup>1</sup> Vanwege onvolledige registratie bij een aantal GGD'en in week 32, 33, 34 en 38 zijn de gegevens over deze weken

## 9 BRON- EN CONTACTONDERZOEK VAN COVID-19 MELDINGEN AAN DE GGD FRYSLÂN

Tabel 12: Resultaten uit het bron- en contactonderzoek onder niet nauwe contacten van de bij de GGD gemelde COVID-19 patiënten<sup>1</sup>

Soort contact	Weeknummer <sup>2</sup>	Contacten	Gemiddeld aantal contacten per nieuwe COVID-19 melding <sup>3</sup>
Niet nauwe contacten	27	4	1.0
	28	3	1.0
	29	11	2.2
	30	3	0.6
	31	35	4.4
	32	101	3.2
	33	61	1.0
	34	69	1.4
	35	94	3.0
	36	70	2.3
	37	270	4.4
	38	311	1.5
	39	96	0.2
	40	191	0.3
	41	85	0.1
	42	144	0.2
	43	233	0.3

<sup>1</sup> Het weeknummer is gebaseerd op de datum van registratie bij de GGD.

<sup>2</sup> Hierbij worden alleen de nieuwe COVID-19 meldingen meegenomen waarvoor contactinventarisatie is uitgevoerd, zie Tabel 10.

<sup>3</sup> In verband met de monitorperiode van 10 dagen zijn de gegevens over het aantal en percentage positief geteste contacten niet volledig voor de meest recente periode.

## 9 BRON- EN CONTACTONDERZOEK VAN COVID-19 MELDINGEN AAN DE GGD FRYSLÂN

Tabel 13: Resultaten uit het bron- en contactonderzoek onder niet nauwe contacten van de bij de GGD gemelde COVID-19 patiënten<sup>1</sup>, in Nederland

Soort contact	Weeknummer <sup>2</sup>	Contacten	Gemiddeld aantal contacten per nieuwe COVID-19 melding <sup>3</sup>
Niet nauwe contacten	27	2571	6.4
	28	2933	6.7
	29	5323	5.8
	30	7306	5.8
	31	12352	5.4
	32	17952	5.0
	33	18137	4.7
	34	19704	5.7
	35	23694	6.9
	36	28995	6.1
	37	48376	6.3

<sup>1</sup> Vanwege onvolledige registratie bij een aantal GGD'en in week 32, 33 en 34 zijn de gegevens over deze weken niet volledig en worden gegevens na week 37 niet weergegeven.

<sup>2</sup> Het weeknummer is gebaseerd op de datum van registratie bij de GGD.

<sup>3</sup> Hierbij worden alleen de nieuwe COVID-19 meldingen meegenomen waarvoor contactinventarisatie is uitgevoerd, zie Tabel 10.

<sup>4</sup> In verband met de monitorperiode van 10 dagen zijn de gegevens over het aantal en percentage positief geteste contacten niet volledig voor de meest recente periode.

## 9 BRON- EN CONTACTONDERZOEK VAN COVID-19 MELDINGEN AAN DE GGD FRYSLÂN

Tabel 14: Indicatoren van tijdigheid van het bron- en contactonderzoek van de bij de GGD gemelde COVID-19 patiënten, in Nederland

Soort contact <sup>1,2</sup>	Weeknummer	Contacten <sup>3</sup>	Bereikt	% Bereikt	Op tijd bereikt <sup>4</sup>	% Op tijd bereikt	Bereikt binnen 5 dagen na 1e ZD index <sup>5</sup>	% Bereikt binnen 5 dagen na 1e ZD index	
Totaal	27	1547	1478	95.5	929	80.4	580	47.2	
	28	1694	1601	94.5	861	78.2	741	59.4	
	29	3276	3166	96.6	1826	81.4	1461	58.7	
	30	4129	3957	95.8	2528	83.1	1806	56.2	
	31	6298	6069	96.4	3733	81.0	2683	54.5	
	32	7027	6535	93.0	4223	78.2	2974	54.9	
	33	7502	7101	94.7	4368	79.8	3137	56.1	
	34	8824	8224	93.2	4967	79.8	3653	56.2	
	35	10275	9625	93.7	6287	84.6	4913	63.6	
	36	13741	12977	94.4	8121	83.9	6309	61.3	
	37	17051	15546	91.2	10102	80.6	6993	54.1	
	Huisgenoten	27	614	587	95.6	390	75.7	248	48.1
		28	615	602	97.9	378	75.9	254	49.3
29		1210	1177	97.3	687	76.1	543	55.1	
30		1545	1481	95.9	960	77.9	642	50.1	
31		2416	2333	96.6	1548	80.2	1046	52.5	
32		2746	2535	92.3	1688	77.4	1118	53.0	
33		2704	2554	94.5	1705	77.6	1232	56.8	
34		3492	3257	93.3	2119	79.2	1477	54.9	
35		4140	3876	93.6	2622	82.0	1953	60.2	
36		5818	5513	94.8	3675	83.3	2844	61.4	
37		7662	7165	93.5	4767	80.6	3300	53.8	
Overige nauwe contacten		27	910	878	96.5	538	84.7	332	47.0
		28	1066	997	93.5	483	80.1	486	66.4
	29	2050	1979	96.5	1133	85.1	917	61.2	
	30	2562	2463	96.1	1566	86.9	1163	60.3	
	31	3865	3725	96.4	2181	81.6	1634	55.9	
	32	4261	3982	93.5	2527	78.8	1850	56.2	
	33	4764	4522	94.9	2649	81.1	1900	55.7	
	34	5287	4937	93.4	2840	80.3	2169	57.1	
	35	6104	5734	93.9	3659	86.6	2957	66.2	
	36	7846	7409	94.4	4428	84.4	3460	61.2	
	37	9269	8346	90.0	5328	80.6	3687	54.3	

<sup>1</sup> Andere, niet nauwe contacten zijn niet meegenomen in Totaal.

<sup>2</sup> Van enkele nauwe contacten is niet bekend wat voor soort contact ze zijn.

<sup>3</sup> Het betreft alleen contacten die op individuele basis geregistreerd zijn door de GGD. Vanwege onvolledige registratie bij een aantal GGD'en in week 32, 33 en 34 zijn de gegevens over aantal contacten over deze weken niet volledig en worden na week 37 niet weergegeven.

<sup>4</sup> Op tijd: startdatum monitoring binnen 2 dagen na datum melding index bij GGD. Sommige contacten hebben een startdatum monitoring vóór de datum dat de index gemeld is bij de GGD. Deze zijn geëxcludeerd.

<sup>5</sup> Sommige contacten hebben een startdatum monitoring vóór de eerste ziektedag van de index case. Deze zijn geëxcludeerd.

## 9 BRON- EN CONTACTONDERZOEK VAN COVID-19 MELDINGEN AAN DE GGD FRYSLÂN

Tabel 15: Indicatoren van tijdigheid van het bron- en contactonderzoek van de bij de GGD gemelde COVID-19 patiënten

Soort contact <sup>1,2</sup>	Weeknummer	Contacten <sup>3</sup>	Bereikt	% Bereikt	Op tijd bereikt <sup>4</sup>	% Op tijd bereikt	Bereikt binnen 5 dagen na 1e ZD index <sup>5</sup>	% Bereikt binnen 5 dagen na 1e ZD index	
Totaal	27	14	13	92.9	9	75.0	5	38.5	
	28	8	8	100.0	5	71.4	0	0.0	
	29	33	33	100.0	15	53.6	12	38.7	
	30	23	21	91.3	18	94.7	3	15.0	
	31	63	63	100.0	37	92.5	40	90.9	
	32	165	163	98.8	110	96.5	109	80.1	
	33	284	275	96.8	200	80.0	105	41.7	
	34	169	165	97.6	126	89.4	79	51.6	
	35	123	121	98.4	80	78.4	54	47.0	
	36	101	99	98.0	59	81.9	37	46.2	
	37	186	180	96.8	131	92.9	87	56.9	
	38	495	422	85.3	335	88.4	193	50.3	
	39	231	187	81.0	146	83.9	79	47.3	
	40	140	108	77.1	90	93.8	64	65.3	
	41	58	31	53.4	16	61.5	13	50.0	
	42	11	0	0.0	0	0.0	0	0.0	
	43	3	2	66.7	2	100.0	2	100.0	
	Huisgenoten	27	5	5	100.0	3	60.0	3	60.0
		28	2	2	100.0	1	50.0	0	0.0
		29	12	12	100.0	0	0.0	0	0.0
		30	8	8	100.0	7	87.5	0	0.0
31		25	25	100.0	21	100.0	24	100.0	
32		56	55	98.2	43	95.6	42	80.8	
33		56	55	98.2	42	80.8	29	53.7	
34		46	44	95.7	32	84.2	21	47.7	
35		46	46	100.0	32	80.0	26	61.9	
36		26	26	100.0	18	100.0	14	66.7	
37		56	54	96.4	41	89.1	30	62.5	
38		184	151	82.1	115	87.8	73	54.9	
39		109	80	73.4	58	82.9	29	42.6	
40		77	54	70.1	42	91.3	33	70.2	
41	20	14	70.0	9	75.0	6	50.0		
42	11	0	0.0	0	0.0	0	0.0		
43	2	1	50.0	1	100.0	1	100.0		
Overige nauwe contacten	27	9	8	88.9	6	85.7	2	25.0	
	28	6	6	100.0	4	80.0	0	0.0	
	29	21	21	100.0	15	93.8	12	63.2	
	30	15	13	86.7	11	100.0	3	25.0	
	31	38	38	100.0	16	84.2	16	80.0	
	32	109	108	99.1	67	97.1	67	79.8	
	33	225	217	96.4	155	79.5	76	39.0	
	34	123	121	98.4	94	91.3	58	53.2	
	35	77	75	97.4	48	77.4	28	38.4	
	36	75	73	97.3	41	75.9	23	39.0	
	37	130	126	96.9	90	94.7	57	54.3	
	38	311	271	87.1	220	88.7	120	47.8	
39	122	107	87.7	88	84.6	50	50.5		
40	63	54	85.7	48	96.0	31	60.8		
41	38	17	44.7	7	50.0	7	50.0		
43	1	1	100.0	1	100.0	1	100.0		

<sup>1</sup> Andere, niet-nauwe contacten zijn het resultaat van het bron- en contactonderzoek op 26-10-2020. Bron: RIVM<sup>2</sup> Van enkele nauwe contacten is niet bekend wat voor soort contact ze zijn.<sup>3</sup> Het betreft alleen contacten die op individuele basis geregistreerd zijn door de GGD.

## 10 SARS-CoV-2 testen afgenomen door de GGD Fryslân vanaf 1 juni

Vanaf 1 juni kunnen alle personen met klachten passend bij SARS-CoV-2 infectie (COVID-19) zich laten testen door de GGD, bijvoorbeeld in de teststraten. Voor 1 juni is in alle GGD regio's het afspraken- en uitslagensysteem CoronIT geïmplementeerd. Onderstaande rapportage is gebaseerd op CoronIT data van voorbije volledige kalenderweken vanaf 1 juni 2020, geëxporteerd op 25 oktober 2020. Totale aantallen uitslagen zijn gebaseerd op alleen positieve en negatieve uitslagen, testen met uitslag heranalyse of onbeoordeelbaar zijn geëxcludeerd. Omdat alleen geboortjaar beschikbaar is om de leeftijd van patiënten te bepalen, is 2020 minus het geboortjaar gebruikt om de leeftijd toe te kennen. Dit betekent dat ongeveer de helft van de patiënten een jaar te oud is ingeschat.

Tabel 16: Aantal testen uitgevoerd door de GGD, met bekende uitslag

Weeknummer	Totaal aantal testen met uitslag	Aantal positief	Percentage positief
23	1068	5	0.5
24	1407	15	1.1
25	1347	2	0.1
26	1519	2	0.1
27	1818	6	0.3
28	1921	3	0.2
29	2100	4	0.2
30	2650	5	0.2
31	2421	7	0.3
32	2311	34	1.5
33	3361	56	1.7
34	4405	42	1.0
35	5090	25	0.5
36	5439	27	0.5
37	5619	64	1.1
38	5017	198	3.9
39	5754	394	6.8
40	6791	530	7.8
41	9261	955	10.3
42	9447	896	9.5
43 <sup>1</sup>	8030	742	9.2
Totaal	86776	4012	4.6

<sup>1</sup> De gegevens van week 43 zijn nog niet volledig.

## 10 SARS-COV-2 TESTEN AFGENOMEN DOOR DE GGD FRYSLÂN VANAF 1 JUNI

Tabel 17: Aantal testen en percentage positief per doelgroep uitgevoerd door de GGD.

Groep	Vanaf 1 juni			Afgelopen kalender week <sup>1</sup>		
	Aantal positief	Aantal getest	Percentage positief	Aantal positief	Aantal getest	Percentage positief
Kinderen 0-3 jaar	0	114	0.0	0	3	0.0
Kinderen 4-11 jaar	34	2242	1.5	7	61	11.5
Kinderen 12-17 jaar	304	8543	3.6	78	685	11.4
Zorgmedewerkers	249	7304	3.4	49	757	6.5
Onderwijs/kinderopvang	212	6171	3.4	35	666	5.3
Mantelzorgers	8	232	3.4	1	22	4.5
Horeca	137	1802	7.6	15	132	11.4
Handhaving	31	719	4.3	9	95	9.5
Contactberoep	588	10703	5.5	104	1139	9.1
Overig/onbekend	2403	48627	4.9	440	4458	9.9
Getest ihkv BCO <sup>2</sup>	46	319	14.4	4	12	33.3
Totaal	4012	86776	4.6	742	8030	9.2

<sup>1</sup> Van 19 oktober tot en met 25 oktober.

<sup>2</sup> Voor deze personen is geregistreerd dat zij getest zijn in het kader van bron- en contactonderzoek (BCO). Het werkelijk aantal geteste personen vanwege BCO is waarschijnlijk hoger.

Tabel 18: Het aantal testen afgenomen bij **volwassenen**, die niet in het kader van bron- en contactonderzoek zijn afgenomen, en waarbij geen beroepsuitvoering in de twee weken voor de test is gespecificeerd in CoronIT.

Weeknummer	Totaal aantal afspraken	Aantal afspraken zonder doelgroep informatie	Percentage zonder doelgroep informatie
23	973	735	75.5
24	1277	762	59.7
25	1177	541	46.0
26	1292	582	45.0
27	1489	617	41.4
28	1654	719	43.5
29	1846	918	49.7
30	2338	1349	57.7
31	2240	1280	57.1
32	1955	1168	59.7
33	2818	1532	54.4
34	3069	1532	49.9
35	3546	2483	70.0
36	3588	1507	42.0
37	4189	1696	40.5
38	4563	1863	40.8
39	5435	1635	30.1
40	7334	2390	32.6
41	8901	3274	36.8
42	9577	3283	34.3
43 <sup>1</sup>	8305	3120	37.6
Totaal	77566	32986	42.5

<sup>1</sup> De gegevens van week 43 zijn nog niet volledig.

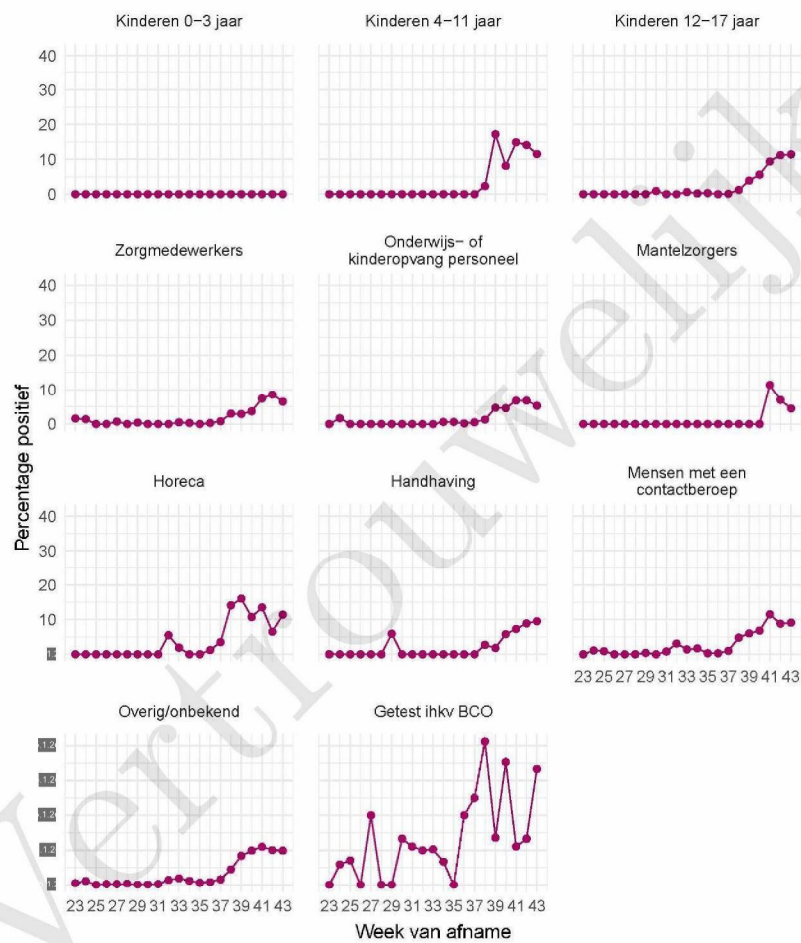
## 10 SARS-COV-2 TESTEN AFGENOMEN DOOR DE GGD FRYSLÂN VANAF 1 JUNI



Figuur 4: Aantal positieve en negatieve testen per week en per doelgroep vanaf 1 juni<sup>1</sup>. NB: De reikwijdtes van de y-assen verschillen.

<sup>1</sup> Vanaf 19 september is het testbeleid voor kleine kinderen (0 tot 4 jaar) en kinderen die op de basisschool zitten veranderd. Een leeg figuur betekent dat er in de betreffende periode geen meldingen waren.

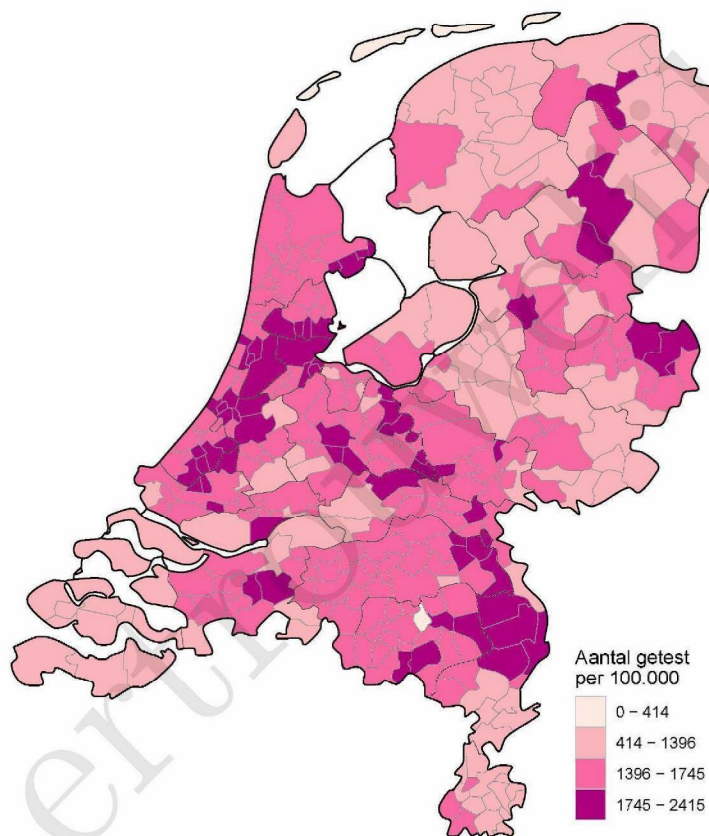
## 10 SARS-COV-2 TESTEN AFGENOMEN DOOR DE GGD FRYSLÂN VANAF 1 JUNI



Figuur 5: Percentage positieve testen per doelgroep en per kalenderweek vanaf 1 juni<sup>1</sup>.

<sup>1</sup> Vanaf 19 september is het testbeleid voor kleine kinderen (0 tot 4 jaar) en kinderen die op de basisschool zitten veranderd. Een leeg figuur betekent dat er in de betreffende periode geen meldingen waren.

## 10 SARS-COV-2 TESTEN AFGENOMEN DOOR DE GGD FRYSLÂN VANAF 1 JUNI



Figuur 6: Aantal testen per 100.000 inwoners per GGD regio waar de patiënt woont in de afgelopen kalenderweek (van 19 oktober tot en met 25 oktober). De grijze lijnen geven de grenzen van de GGD-regio's weer.

## 10 SARS-COV-2 TESTEN AFGENOMEN DOOR DE GGD FRYSLÂN VANAF 1 JUNI

Tabel 19: Aantal positieve en negatieve testen vanaf 1 juni per leeftijdsgroep en geslacht.

Leeftijdsgroep	Mannen			Vrouwen		
	Aantal positief	Aantal getest	Percentage positief	Aantal positief	Aantal getest	Percentage positief
0-4	1	92	1.1	0	80	0.0
5-9	5	631	0.8	9	536	1.7
10-14	62	2308	2.7	62	2023	3.1
15-19	224	4362	5.1	254	4912	5.2
20-24	304	4039	7.5	262	5067	5.2
25-29	173	3367	5.1	143	4612	3.1
30-34	121	3380	3.6	123	5187	2.4
35-39	112	3351	3.3	133	4795	2.8
40-44	121	2787	4.3	138	3895	3.5
45-49	173	2658	6.5	160	3622	4.4
50-54	187	2601	7.2	176	3584	4.9
55-59	181	2383	7.6	162	3097	5.2
60-64	135	2024	6.7	121	2705	4.5
65-69	89	1534	5.8	66	1774	3.7
70-74	74	1106	6.7	65	1198	5.4
75-79	35	583	6.0	34	668	5.1
80-84	19	288	6.6	15	351	4.3
85-89	13	147	8.8	17	179	9.5
90-94	1	39	2.6	6	82	7.3
95+	0	14	0.0	2	26	7.7
Niet vermeld	0	0	0.0	0	0	0.0
Totaal	2030	37694	5.4	1948	48393	4.0

## 10 SARS-COV-2 TESTEN AFGENOMEN DOOR DE GGD FRYSLÂN VANAF 1 JUNI

Tabel 20: Aantal testen afgenomen op de GGD testlocaties per week van de afspraak.

Afnamelocatie	Afspraak week	Aantal getest
~	23	0
	24	0
	25	0
	26	0
	27	0
	28	0
	29	0
	30	0
	31	0
	32	0
	33	0
	34	0
	35	0
	36	0
	37	0
	38	0
	39	0
	40	0
	41	0
	42	0
FR D Drachten – Eikesingel 62	43	2
	23	269
	24	430
	25	462
	26	514
	27	479
	28	539
	29	538
	30	766
	31	852
	32	609
	33	914
FR D IJlst - Stadslaan 75	34	1318
	35	1672
	36	1750
	37	1837
	38	1913
	39	1998
	40	2599
	41	2885
	42	3613
	43	3219
	23	0
24	0	
25	0	

## 10 SARS-COV-2 TESTEN AFGENOMEN DOOR DE GGD FRYSLÂN VANAF 1 JUNI

Tabel 20: Aantal testen afgenomen op de GGD testlocaties per week van de afspraak.  
(continued)

Afnamelocatie	Afspraak week	Aantal getest
	26	0
	27	0
	28	0
	29	0
	30	0
	31	0
	32	0
	33	0
	34	0
	35	258
	36	1288
	37	1635
	38	1356
	39	1459
	40	2539
	41	2955
	42	2783
	43	2158
FR D Leeuwarden - Brandemeer 9	23	0
	24	0
	25	0
	26	0
	27	0
	28	0
	29	0
	30	1148
	31	1098
	32	1085
	33	1221
	34	1635
	35	1683
	36	1557
	37	1576
	38	1940
	39	1730
	40	1793
	41	2831
	42	2834
	43	2774
FR D Leeuwarden - Jelsumerstraat 6a - Izore	23	551
	24	676
	25	612
	26	760
	27	903

## 10 SARS-COV-2 TESTEN AFGENOMEN DOOR DE GGD FRYSLÂN VANAF 1 JUNI

Tabel 20: Aantal testen afgenomen op de GGD testlocaties per week van de afspraak.  
(continued)

Afnamelocatie	Afspraak week	Aantal getest
	28	919
	29	1086
	30	171
	31	0
	32	0
	33	0
	34	0
	35	0
	36	0
	37	0
	38	0
	39	0
	40	0
	41	0
	42	0
	43	0
FR D Sneek - Molenkrite 169	23	215
	24	283
	25	268
	26	198
	27	294
	28	293
	29	292
	30	388
	31	440
	32	371
	33	562
	34	595
	35	714
	36	0
	37	0
	38	0
	39	0
	40	0
	41	0
	42	0
	43	0
FR D Terschelling Midsland - Heereweg 40	23	0
	24	0
	25	0
	26	0
	27	0
	28	0
	29	0

## 10 SARS-COV-2 TESTEN AFGENOMEN DOOR DE GGD FRYSLÂN VANAF 1 JUNI

Tabel 20: Aantal testen afgenomen op de GGD testlocaties per week van de afspraak.  
(continued)

Afnamelocatie	Afspraak week	Aantal getest
	30	0
	31	0
	32	0
	33	0
	34	0
	35	0
	36	0
	37	0
	38	0
	39	0
	40	0
	41	0
	42	0
	43	0
GGD Fryslan - intern gebruik	23	0
	24	0
	25	0
	26	0
	27	0
	28	0
	29	0
	30	0
	31	0
	32	0
	33	0
	34	0
	35	0
	36	0
	37	170
	38	341
	39	36
	40	48
	41	89
	42	67
	43	21
GGD Leeuwarden - Thuisbemonstering 1	23	38
	24	37
	25	29
	26	42
	27	27
	28	35
	29	38
	30	39
	31	31

## 10 SARS-COV-2 TESTEN AFGENOMEN DOOR DE GGD FRYSLÂN VANAF 1 JUNI

Tabel 20: Aantal testen afgenomen op de GGD testlocaties per week van de afspraak.  
(continued)

Afnamelocatie	Afspraak week	Aantal getest
	32	38
	33	54
	34	60
	35	65
	36	62
	37	63
	38	48
	39	63
	40	76
	41	69
	42	74
	43	69
GGD Leeuwarden - Thuisbemonstering 2	23	1
	24	0
	25	0
	26	0
	27	0
	28	0
	29	0
	30	0
	31	0
	32	0
	33	261
	34	6
	35	0
	36	0
	5.1.2e	
	5.1.2e	
	37	8
	40	51
	41	40
	42	44
	43	63
PRIO FR D Drachten - Eikensingel 62	23	0
	24	0
	25	0
	26	0
	27	0
	28	0
	29	0
	30	0
	31	0
	32	0
	33	0

## 10 SARS-COV-2 TESTEN AFGENOMEN DOOR DE GGD FRYSLÂN VANAF 1 JUNI

Tabel 20: Aantal testen afgenomen op de GGD testlocaties per week van de afspraak.  
(continued)

Afnamelocatie	Afspraak week	Aantal getest
	34	0
	35	0
	36	0
	37	0
	38	0
	39	354
	40	490
	41	370
	42	314
	43	314
PRIÓ FR D IJlst - Stadslaan 75	23	0
	24	0
	25	0
	26	0
	27	0
	28	0
	29	0
	30	0
	31	0
	32	0
	33	0
	34	0
	35	0
	36	0
	37	0
	38	0
	39	172
	40	212
	41	183
	42	189
	43	168
PRIÓ FR D Loeuwarden - Brandemeer 9	23	0
	24	0
	25	0
	26	0
	27	0
	28	0
	29	0
	30	0
	31	0
	32	0
	33	0
	34	0
	35	0

---

10 SARS-COV-2 TESTEN AFGENOMEN DOOR DE GGD FRYSLÂN VANAF 1 JUNI

---

Tabel 20: Aantal testen afgenomen op de GGD testlocaties per week van de afspraak.  
(continued)

Afnamelocatie	Afspraak week	Aantal getest
	36	0
	37	0
	38	0
	39	313
	40	475
	41	337
	42	293
	43	360

## 11 Vergelijking met landelijke situatie

Tabel 21: Aantal meldingen van de afgelopen en vorige week

Veiligheidsregio	Aantal meldingen afgelopen week	Aantal meldingen per 100000 afgelopen week	Aantal meldingen vorige week	Aantal meldingen per 100000 vorige week
Nederland-totaal	65417	375.8	54754	314.5
Rotterdam-Rijnmond	7569	571.9	6389	482.8
Amsterdam-Amstelland	5766	538.6	5299	495.0
Zuid-Holland-Zuid	2434	529.9	1550	337.4
Twente	3298	522.6	2288	362.6
Haaglanden	5402	483.6	4333	387.9
Zaanstreek-Waterland	1572	463.5	1192	351.4
Hollands-Midden	3707	458.3	2999	370.8
Utrecht	5909	436.1	5409	399.2
Midden- en West-Brabant	4612	412.1	3665	327.5
Brabant-Zuidoost	3201	410.1	2656	340.2
Brabant-Noord	2710	408.6	1805	272.1
Gooi en Vechtstreek	990	385.1	841	327.1
Kennemerland	1920	349.1	1707	310.4
Limburg-Noord	1693	325.6	1321	254.0
Gelderland-Midden	2165	310.8	1851	265.7
Gelderland-Zuid	1737	309.3	1593	283.7
Flevoland	1280	302.6	946	223.6
Noord-Holland-Noord	1848	278.8	1450	218.8
IJsselland	1340	252.2	1065	200.4
Noord- en Oost-Gelderland	1698	205.1	1635	197.5
Drenthe	1007	204.0	1152	233.3
Limburg-Zuid	1175	196.8	814	136.3
Fryslân	1048	161.2	1088	167.4
Groningen	800	136.5	1179	201.2
Zeeland	500	130.4	498	129.9

## 11 VERGELIJKING MET LANDELIJKE SITUATIE

Tabel 22: Leeftijdverdeling van de GGD t.o.v. leeftijdsverdeling Nederland over de afgelopen week

Leeftijdsgroep	Totaal gemeld GGD	% GGD	Totaal gemeld Nederland	% Nederland
Totaal gemeld	901		59636	
0-4	0	0.0	80	0.1
5-9	5	0.6	328	0.6
10-14	29	3.2	1709	2.9
15-19	107	11.9	4865	8.2
20-24	77	8.5	6038	10.1
25-29	61	6.8	5413	9.1
30-34	28	3.1	4751	8.0
35-39	57	6.3	4302	7.2
40-44	61	6.8	4389	7.4
45-49	85	9.4	5073	8.5
50-54	98	10.9	5767	9.7
55-59	83	9.2	5041	8.5
60-64	62	6.9	3599	6.0
65-69	45	5.0	2335	3.9
70-74	33	3.7	1961	3.3
75-79	22	2.4	1382	2.3
80-84	12	1.3	1130	1.9
85-89	18	2.0	841	1.4
90-94	15	1.7	447	0.7
95+	3	0.3	151	0.3
Niet vermeld	0	0.0	34	0.1

## 11 VERGELIJKING MET LANDELIJKE SITUATIE

Tabel 23: Top 10 settings<sup>1</sup> van de GGD t.o.v. de settings-aantallen in Nederland over de afgelopen week

Setting	Aantal Nederland	% Nederland	Aantal GGD	% GGD
Thuisituatie (huisgenoten)	10394	62.8	323	63.0
Werksituatie	2074	12.5	57	11.1
Overige familie	1906	11.5	54	10.5
Woonzorgcentrum voor ouderen	348	2.1	25	4.9
Kennissen en vrienden	695	4.2	20	3.9
Vrijtijdsbesteding, zoals sportclub	363	2.2	10	1.9
Verpleeghuis	333	2.0	8	1.6
Woonvoorziening voor verstandelijk beperkten	157	0.9	8	1.6
School en kinderopvang	531	3.2	7	1.4
Overige dagopvang	21	0.1	5	1.0

<sup>1</sup> Alleen settings waarvan er minstens 1 aantal bekend is, worden gepresenteerd.